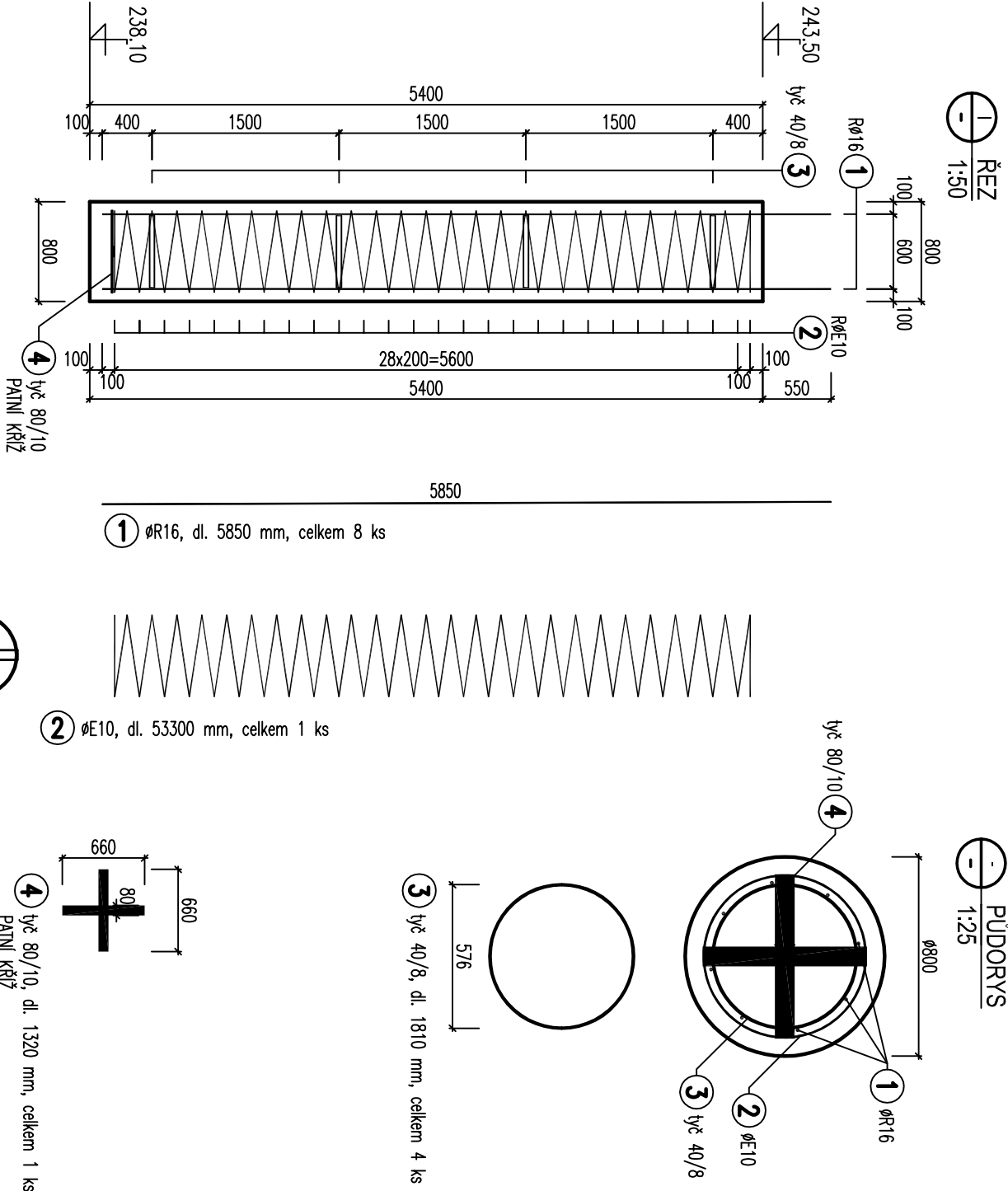


TVAR A VÝZTUŽ PILOT



OZNAČ.	Ø [mm]	DĚLKA [mm]	ks	DĚLKA DLE Ø [m]				POZNÁMKA
				E10	R16	tyč 40/8	tyč 80/10	
1	R16	5850	8		46,80			B500B
2	E10	54300	1	54,30				10 216 (E)
3	tyč 40/8	1810	4			7,24		ocel S235
4	tyč 80/10	1320	1				1,32	ocel S235
DĚLKA DLE Ø CELKEM			[m]	54,30	46,80	7,24	1,32	
HMOTNOST 1bn DLE Ø			[kg]	0,616	1,578	2,512	6,280	
HMOTNOST DLE Ø CELKEM			[kg]	33,45	73,85	18,19	8,29	
HMOTNOST CELKEM PRO 1 PILOTU			[kg]	133,78				
HMOTNOST CELKEM PRO 8 PILOT			[kg]	1070,24				

POUŽITÉ MATERIÁLY V KONSTRUKCI PILOT:

BETON: KONSTRUKCE: OZNAČENÍ PODLE ČSN EN 206-1

OCEL: BETONÁŘSKÁ OCEL
PILOTA
B500B
10 216 (E)
ocel S235


KONSTRUKCE:	BETON:	KUBATURA 1 PILOTA:	KUBATURA 8 PILOT:
PILOTA	C25/30 – XA1	2,713 m ³	21,70 m ³

KRYTÍ: KRYTÍ VÝZTUŽE 70 mm

V ÚROVNI KAŽDÉHO ZTUŽUJÍCÍHO PRSTENCE (pol. č. 3) BUDOU PO OBVODU
OSAŽENY 4 KS DISTANČNÍCH KOLEČEK

Soutřadnicový systém : S-JTSK
Výškový systém : BpV

RDS

Kreslí:	ING. JOSEF POŘICKÝ	<div><p>PROJEKTOVÁ, INŽENÝRSKÁ A STAVEBNÍ ČINNOST Žitkov 738, 568 01 Vysoké Myto, tel.: 465 420 911, fax.: 465 423 935 e-mail: info@optima-w.cz</p></div>	
Zpracoval:	ING. JOSEF POŘICKÝ		
Technická kontrola:	ING. ZBYNĚK NEUDERT		
Zodp. projektant:	ING. JOSEF POŘICKÝ		
Hlavní projektant:	ING. BOHUSLAV SHELJBAJ		
Kroj:	KRALOVÉHRADSKÝ	Okres: JIČÍN	Obec: SEDUŠTĚ
Investor:	KRALOVÉHRADSKÝ KRAJ		
Akce:			
MOST ev.č. 501-012 SEDUŠTĚ			
Objekt:			
Obsah:	TVAR A VÝZTUŽ PILOT		

Stupeň:	RDS
Zak. č.:	3625 – 13 – 4
Arch. č.:	3052
Datum:	08/2015
Formát:	2 A4
Měřítko:	Číslo příl. výkresu:
1 : 50,25	9
Kóty: m, mm	